

Material:
 Isolationsmaterial (Insulating material): PA 6.6 beige
 Kontakteil (Contact part): Kupfer verzinkt
 (tinned copper)

techn. Spezifikation (Ratings):
 Nennspannung (Nominal voltage): 400V nach EN 60 598

Nennstrom (Nominal current): 16A

Abisolierlängen (wire stripping length):
 0,5mm² - 2,5mm²: 8-9mm

max.Umgebungstemperatur (max. ambient temperature): T85

Prüfzeichen (approvals):
 OVE Reg

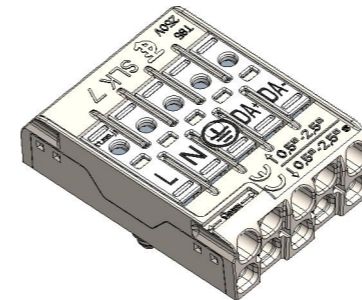
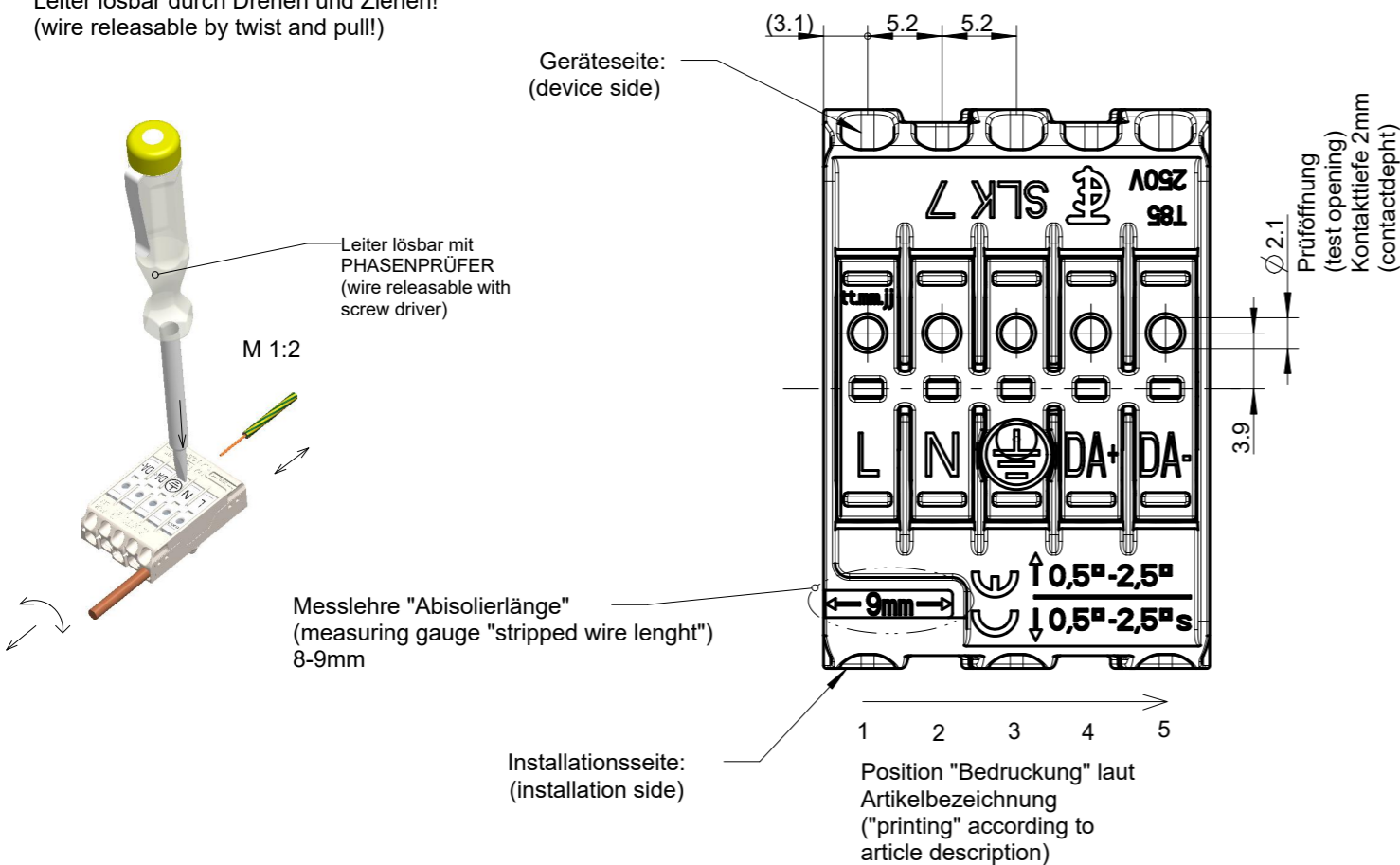
Anschluss oben:
 (upper terminal)
 0,5 - 2,5mm² (s,r,f)
 eindrängige, mehrdrängige, feindrängige Leiter

Leiter lösbar mit PHASENPRÜFER
 (wire releasable with screw driver)

Leiter lösbar mit Drückerbetätigung!
 (wire releasable with push-button!)

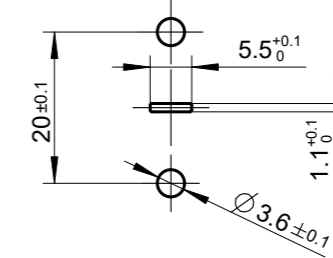
Anschluss unten:
 (bottom terminal)
 0,5 - 2,5mm²
 eindrängige Leiter (s)
 1,5 - 2,5mm²
 mehrdrängige Leiter (r)

Leiter lösbar durch Drehen und Ziehen!
 (wire releasable by twist and pull!)

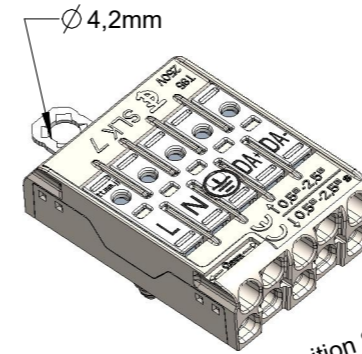
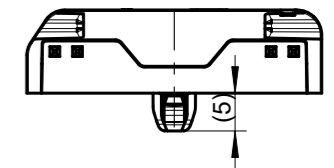


Blechdicke von 0,5 (blank)
 bis zu 1,2mm incl. Lack
 (Plate thickness from 0,5 (blank)
 until 1,2mm incl. varnish)

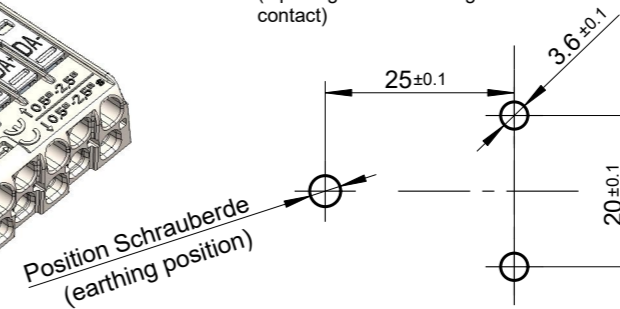
Stanzbild: Ansicht Leuchteninnenseite
 (plate cut-out: view luminaire inside)
 Öffnung für PIEC-Direkterkontakt
 (Opening for the PIEC-direct earth
 contact)



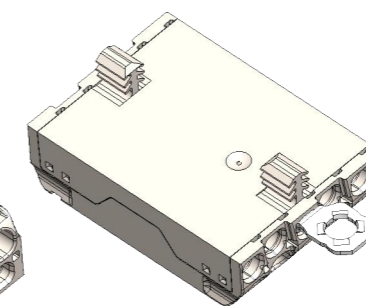
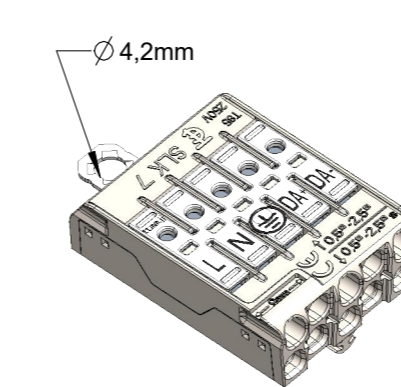
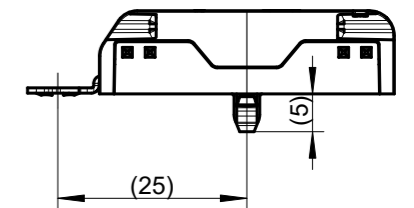
Artikel
 88168391
 Bezeichnung (Description)
 SLK 7/5 +E-PIEC L-N-ERDE-DA+DA-



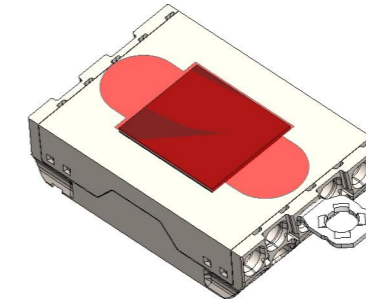
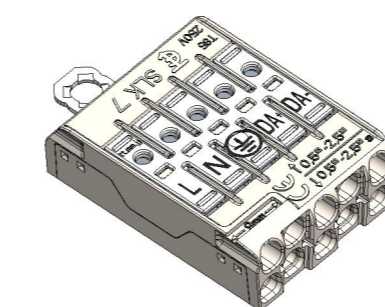
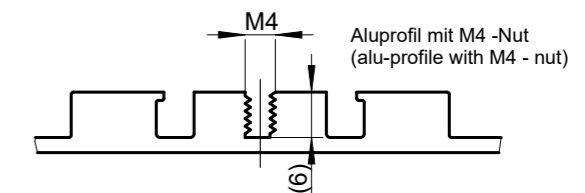
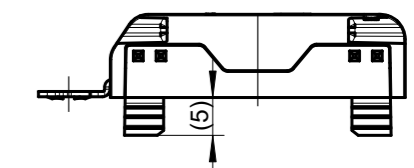
Stanzbild: Ansicht Leuchteninnenseite
 (plate cut-out: view luminaire inside)
 Öffnung für Schraubkontakt
 (Opening for the earthing screw
 contact)



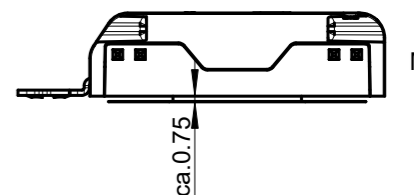
Artikel
 88168390
 Bezeichnung (Description)
 SLK 7/5 +E-SCHR L-N-ERDE-DA+DA-



Artikel
 88168393 (Description)
 SLK 7/5 ALP +E-SCHR L-N-ERDE-DA+DA-



Artikel
 88168453 (Description)
 SLK 7/5 OF TAPE E-SCHR L-N-ERDE-DA+DA-



01	06.02.2019	Peter Moser		Optimierung Deckelhalt für 90° Belastung; Toleranz Maß 27 +0,2/-0,1 auf +/-0,2
Issue no.	Issue date	Issue by	Issue chkd. by	Issue text
Gen. tolerance: EN 22768 mK		Sheetm. part tol.: DIN 6930-2 m		Plastic part tol.: DIN 16901
Surface treatment/aftertreatment: -				Info.: -
Project: -		Basic material: -		Scale: 2:1
Name: Peter Moser		Description		Projection
Date: 09.07.2018		SLK 7/5 (ALP) (OF) (TAPE) (+E-PIEC) (+E-SCHR)		Size: A3
Chkd. by: -		(BEDR)		Document
Chkd. date: -		SAMMELZEICHNUNG		88168391
		Copyright according to ISO 16016		01
		www.electroterminal.com		ELECTRO-TERMINAL