

**PRODUCT CODE / CODICE PRODOTTO**

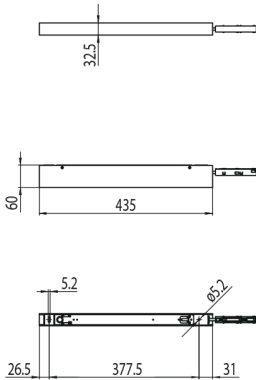
**9500/P-100E-W2-C1-N**

**DESCRIPTION / DESCRIZIONE**

POWER SUPPLY FOR CEILING TRACKS  
BOX DI ALIMENTAZIONE PER BINARI A PLAFONE

**FEATURES / CARATTERISTICHE**

|                            |  |
|----------------------------|--|
| <b>Materials:</b>          | Steel bracket; metal ceiling rose; 230Vac/48Vdc 100W SELV power supply; head with power cable (20 mm)                      |
| <i>Materiali:</i>          | <i>Staffa in acciaio; rosone metallico; Alimentatore 230Vac/48Vdc 100W SELV; testata con cavo di alimentazione (20 mm)</i> |
| <b>Available colours:</b>  | White RAL 9016 embossed  |
| <i>Colori disponibili:</i> | <i>Bianco RAL 9016 gofrato</i>   |
| <b>Fastening:</b>          | With screw   |
| <i>Fissaggio:</i>          | <i>Con vite</i>  |
| <b>Weight:</b>             | 1500 g   |
| <i>Peso:</i>               |  |
| <b>Compatible with:</b>    | 9500-...-ST1...; 9500-...-ST2...; 9500-...-ST6...  |
| <i>Compatibile con:</i>    |  |



**Information / Informazioni**

