



PRODUCT CODE / CODICE PRODOTTO

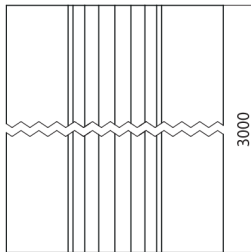
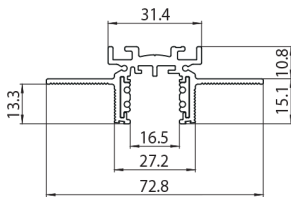
9500-3/B-ST13-E

DESCRIPTION / DESCRIZIONE

ELECTRIFIED 4-CONDUCTOR RECESSED TRACK TRIMLESS
BINARIO ELETRIFICATO A 4 CONDUTTORI DA INCASSO TRIMLESS

TECHNICAL DATA / DATI TECNICI

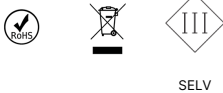
Rated current and voltage: 15A/60V dc
Rated current and voltage:



FEATURES / CARATTERISTICHE

Materials:	External extruded body in aluminium; Insulated extruded body in PVC; Copper conductors
<i>Materiali:</i>	<i>Estruso esterno in alluminio; Estruso isolante in PVC; Conduttori in rame</i>
Length:	3000 mm
<i>Length:</i>	
Available colours:	Anodized Black
<i>Colori disponibili:</i>	<i>Anodizzato Nero</i>
Fastening:	Trimless
<i>Fissaggio:</i>	<i>Trimless</i>
Weight:	3482 g
<i>Peso:</i>	
Max load:	25 kg/m - Panel weight/m (see assembly instructions)
<i>Carico:</i>	<i>25 Kg/m - Peso pannelli/m (vedi istruzioni di montaggio)</i>

Information / Informazioni



Certifications / Certificazioni



ACCESSORIES / ACCESSORI



9504/ST1-...

Notes / Note

Track for both polarized and non polarized versions
For a correct installation use with S-9500/D1-ST13, to be bought separately.

*Binari per utilizzo in versione sia polarizzata che non polarizzata
Per una corretta installazione utilizzare con art S-9500/D1-ST13, da acquistare separatamente.*